



EXPOSIÇÃO

## O BELO, A SEDUÇÃO E A PARTILHA

Obras da Coleção

Maria e João Cortez de Lobão

*Martírio de São João Damasceno* de Luigi Miradori, dito *Il Genovesino*

Dando continuidade ao projeto de apresentação de obras de pintura europeia da coleção Maria e João Cortez de Lobão, expõe-se uma das melhores obras de Luigi Miradori, dito *Il Genovesino* (Génova c. 1605-Cremona 1656), o mais importante pintor ativo em Cremona durante o século XVII. Miradori formou-se em Génova, influenciado pelos pintores neocaravagescos que então dominavam a arte genovesa, como Vouet, Gentilleschi ou Strozzi. A sua pintura ganhou outra dimensão quando se fixou em Cremona e beneficiou da proteção do governador espanhol da cidade, D. Álvaro de Quiñones, cuja coleção de pintura lhe possibilitou o contacto com os grandes mestres espanhóis do Siglo de Oro. O *Martírio de S. João Damasceno*, de cerca de 1648, uma das suas melhores obras, é uma pintura de enorme teatralidade, numa composição ampla e complexa em que o próprio pintor se autorretratou.

### VISITAS

#### VISITAS ORIENTADAS

Domingo, 23 janeiro, 15h30

**Boba Kana Muthu Wzela: Aqui É Proibido Falar!**

Visita orientada à exposição, com a presença do artista.

Destinada a público em geral.

Vagas limitadas: levantamento de bilhete 30 min. antes do início da visita na bilheteira principal (por ordem de chegada, máximo de 2 bilhetes por pessoa).

Gratuito.

#### Grupos com ou sem guia próprio Grupos com orientação do MNAA

Marcação prévia obrigatória (no mínimo com 3 dias úteis de antecedência):

[se@mnaa.dgpc.pt](mailto:se@mnaa.dgpc.pt)

Indicar: dia, hora e tema pretendido; nome do grupo/ instituição; nome e número de telefone do responsável; número de pessoas.

O número de pessoas por cada grupo é limitado e de acordo com as orientações da DGS.

#### VISITAS ORIENTADAS

Grupos

##### O MNAA e a sua Coleção

Visitas gerais ou temáticas sobre o Museu e a sua Coleção.

Dias e horas a combinar.

Duração de c.1h.

Marcações e informações:

[se@mnaa.dgpc.pt](mailto:se@mnaa.dgpc.pt)

### MÚSICA

Terça-feira, 18 janeiro 2022, 19h00

#### ANT2 às 7

Peças de Grandjany, Chavarrri, Albeniz,

Falla, Tournier

Concerto transmitido em direto na Antena 2

Auditório

Entrada livre limitada à capacidade da sala de acordo com as normas da DGS.

Sexta-feira, 28 janeiro 2022, 18h30

#### SOLISTAS DA METROPOLITANA

##### Sonatas e Sonatinas

Peças de Beethoven, Costa

Auditório

Entrada livre limitada à capacidade da sala de acordo com as normas da DGS.

### EM FEVEREIRO

#### VISITA ORIENTADA

1º Domingo do mês, 6 fevereiro, 11h30

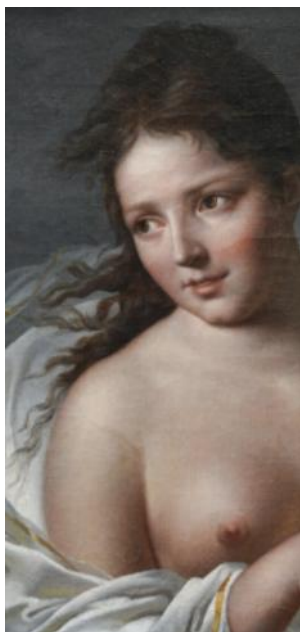
##### O MNAA e a sua Coleção

Um percurso pela exposição permanente apresentando o Museu e a sua Coleção.

Destinada a público em geral.

Vagas limitadas: inscrição individual 30 minutos antes do início da visita, por ordem de chegada, na bilheteira principal.

Gratuito.



EXPOSIÇÃO

### LOUISE MAUDUIT

Uma nova pintora no MNAA

Uma intervenção de conservação numa pintura do Museu permitiu revelar a assinatura que se encontrava propositadamente oculta, e identificar a autoria da obra pela pintora francesa Louise Mauduit (1784-1862). Louise, que depois do seu casamento tomou o nome de Louise Hersent, foi discípula dos pintores neoclássicos Guillaume Léthière e Charles Meynier e expôs com sucesso nos Salons do Louvre entre 1810 e 1824. Depois do casamento com o pintor Louis Hersent, em 1821, criou uma escola para mulheres pintoras, continuando a pintar cenas históricas e mitológicas e, sobretudo, retratos. A obra que agora se apresenta reforça a muito débil representação de mulheres artistas na coleção do MNAA.

**11 janeiro - 27 março 2022**  
(Piso 1/Sala 60/Galeria de Pintura Europeia)



EXPOSIÇÃO

*Em boa memória*

### RETRATO, HUMANIDADE E FUTURO

Edifício dos Leões em diálogo com o Museu Nacional de Arte Antiga

Fruto do desafio lançado pelo Edifício dos Leões – Espaço Santander ao Museu Nacional de Arte Antiga, esta mostra «Em boa memória. Retrato, Humanidade e Futuro» é o primeiro momento de um tríptico expositivo intitulado «O Edifício dos Leões em Diálogo com o Museu Nacional de Arte Antiga», que traz um conjunto de importantes obras – retratos – da instituição museológica ao espaço cultural e sede do Banco Santander.

**Até 30 outubro 2022**  
Edifício dos Leões/Espaço Santander  
Rua do Ouro, n.º 88, Lisboa



EXPOSIÇÃO

### CISNOGRAFIA. A Reescrita do Cisne

O projeto desenvolve-se através de um princípio de criação individual e de autorrepresentação lançado a treze criadores/intérpretes e um compositor no qual desenvolvem um objeto performativo para suporte digital, com a duração de três minutos, sob a temática da “morte do cisne”. Cisnografia consiste na invocação de um compositor que é convidado a compor e reescrever uma nova criação, Diogo Alvim, tendo por base o 13º movimento *Le Cygne da Suite Le Carnaval des Animaux* de Camille Saint-Saëns (duração de cerca 3 minutos); assim como treze criadores/intérpretes nacionais e internacionais, que são desafiados à desconstrução dos seus códigos de trabalho e linguagens pessoais, num modelo de autorrepresentação que reflete a criação e contexto do sujeito com o mundo, tendo por ideia uma reescrita individual do cisne, símbolo maior na dança e associado à representação de morte e renascimento, final de ciclo, individualidade de movimento e intimamente ligado à questão de género.

**Até 27 fevereiro 2022**  
(Piso 1/Capela das Albertas)

### AÇÃO DE FORMAÇÃO ACREDITADA

Em parceria com Centro de Formação Prof. João Soares

Destinada a Professores do 2º e 3º Ciclos do Ensino Básico e do Ensino Secundário

#### O Museu das Emoções

25h (1 crédito)

Sábados: 5, 12, 19 de fevereiro, 5, 12 de março, 10h30-17h00

Orientação: Irina Duarte e Rita Gonçalves

Inscrições: Individuais, limitadas, por ordem de chegada.

Valor: 55€

Ficha de inscrição: <https://docs.google.com/forms/d/e/1FAIpQLSfyo--UdgmG3YutRCm2PzjLLYs0RnIvFKXhssES-muzgwwj7Uw/viewform>

Informações: <http://aealvalade.edu.pt/cfpjs/> ou

<http://www.museudearteantiga.pt/educacao/atividades-atuais/professores>

Observação: em caso de número insuficiente de inscritos o Centro de Formação e o Museu reservam-se o direito de cancelar o curso.

Local de realização das ações: Museu Nacional de Arte Antiga.

### ESCOLAS

Atividades para os vários graus de ensino a partir da Coleção do MNAA ou de exposições temporárias, num programa oferecido pelo Serviço de Educação ou em resposta a propostas de Educadores e Professores. Sugestões em: <http://www.museudearteantiga.pt/educacao/atividades-atuais/grupos-escolares>

Informações e marcações:

[se@mnaa.dgpc.pt](mailto:se@mnaa.dgpc.pt)

### FESTAS DE ANIVERSÁRIO

#### O Aniversário da Rainha

#### O Aniversário do Rei

Atividade no âmbito de festas de aniversário

Crianças a partir dos 5 anos

Marcação prévia:

213 912 800 / [se@mnaa.dgpc.pt](mailto:se@mnaa.dgpc.pt)

Atividade coordenada pelo Serviço de Educação e realizada por colaboradores externos

### Descubra outras atividades:

#### No website do MNAA

<http://www.museudearteantiga.pt/educacao/>

EXPOSIÇÃO  
**QUANDO OS DISCÍPULOS ERAM MESTRES**  
Desenhos

Copiar as obras dos grandes mestres do passado foi durante muito tempo a base do sistema de formação artística. Utilizando as melhores aptidões e recursos técnicos, os discípulos copiavam ou reinterpretavam, diligentemente, de forma integral ou parcelar, as grandes obras dos mestres que mais admiravam, de forma a absorver as lições nelas contidas. Não eram, contudo, apenas os jovens aprendizes que se exercitavam nesta forma de estudo – prática seguida ao longo dos tempos –, mas também os artistas já treinados e experientes recorriam a este método de trabalho como forma de observação, de registo ou de adestramento das capacidades.

Nesta exposição, dedicada às cópias antigas de grandes obras da arte italiana do Renascimento, maioritariamente executadas por autores desconhecidos e algumas atribuídas a importantes nomes do século XVI, expõe-se um núcleo de desenhos que tem passado despercebido.

**Até 27 fevereiro 2022**  
(Piso 0/Sala do Mezanino)

EXPOSIÇÃO  
**O BELO, A SEDUÇÃO E A PARTILHA**  
Obras da Coleção  
Maria e João Cortez de Lobão

O Museu Nacional de Arte Antiga (MNAА) e a Fundação Gaudium Magnum – Maria e João Cortez de Lobão (FGM) lançam o projeto museográfico conjunto O Belo, a Sedução e a Partilha. O MNAА acolhe até outubro de 2022, na Sala 49 da Galeria de Pintura Europeia, uma série de exposições, nas quais será exibido um conjunto de cinco pinturas de mestres antigos de pintura (Old Masters), parte integrante da coleção de Maria e João Cortez de Lobão.

A primeira obra apresentada no âmbito deste programa é uma pintura do século XVII, Mulher numa despensa, resultante de parceria entre Giacomo Legi e Antiveduto Gramatica, mestres profundamente influenciados por Caravaggio.

**Até 23 janeiro 2022**  
(Piso 1/Sala 49/Galeria de Pintura Europeia)

EXPOSIÇÃO  
**BOBA KANA MUTHU WZELA**  
**AQUI É PROIBIDO FALAR!**  
JRicardo Rodrigues

Reunindo algumas obras das diferentes séries do projeto *Revelar a memória a partir do esquecimento*, iniciado em 2010, o Museu Nacional de Arte Antiga acolhe a exposição «*Boba Kana Muthu Wzela: Aqui é Proibido Falar!*», de JRicardo Rodrigues.

Partindo do lugar ocupado pelo MNAА, nas imediações do outrora bairro africano do Mocambo, território de “línguas proibidas” nascido no século XVI e hoje praticamente apagado, a exposição reimagina uma presença africana esquecida, evocando personagens e contextos reais ou alegóricos, como os sonhos e pesadelos de um Marquês de Pombal com uma outra biografia.

Em encenações fotográficas de grande formato que dialogam com a tradição artística presente na coleção do Museu (mesmo que não de forma explícita), JRicardo Rodrigues reconfigura a memória a partir da ausência, cruzando o passado com a contemporaneidade e questionando continuidades, contrastes e heranças.

**Até 30 janeiro 2022**  
(Piso 0/Sala dos Passos Perdidos)

